



PRESENTATION

Ce document a pour but de faciliter les démarches d'inscription et l'intégration des nouveaux membres à l'association. Si tu rejoins juste la LRP, ou si tu souhaites en savoir plus, toutes les infos y sont !

- 1- **PRESENTATION** : La **LRP** est une **association loi de 1901** à but non lucratif et non un cercle de jeu ; elle a pour but de promouvoir le poker sous toutes ses formes. Nous nous réunissons **tous les mercredis de 20h à 1h30 au bar L'Entrepotes à Aytré** pour disputer des tournois multi tables regroupant une soixantaine de membres.
- 2- **CONCRETEMENT, COMMENT VENIR JOUER AVEC NOUS ?** : Pour nous rejoindre, tu dois **prendre contact avec nous** (coordonnées plus bas). Nous te convierons à la prochaine session et t'indiquerons la marche à suivre. Sache que pour des raisons d'organisation, **nous ne pourrons pas te faire participer à un tournoi si tu viens t'inscrire le soir même**. Contacte-nous donc un peu en avance pour te permettre de jouer au plus vite.
- 3- **DEROULEMENT** : Une fois inscrit, tu peux participer à tous nos tournois. Pour cela **nous te créditerons de l'argent virtuel** (des Crédits Rochelais, CR) que tu devras gérer au mieux, et faire fructifier. Chaque tournoi auquel tu participes te coutera un certain nombre de CR. Si tu gagnes, tu seras récompensé en CR également. Il existe différents types de tournois dont l'inscription coute plus ou moins cher en CR, **évidemment les gains sont distribués selon le pot constitué** par l'ensemble des participants. Un calendrier pour t'aider est à disposition dans la section téléchargement.
- 4- **CLASSEMENT** : Un **classement** des joueurs ayant accumulé le plus de CR **est mis à jour chaque semaine**. Cela permet de te situer dans la hiérarchie de la LRP et qualifie **les meilleurs d'entre nous à des tournois régionaux et nationaux**.
- 5- **LES INFORMATIONS** : Tu trouveras toutes les infos utiles sur la Ligue sur le site internet www.liguerochelaisedepoker.com. **N'hésite pas à le parcourir pour te renseigner sur l'actualité de la LRP**. Afin de partager en temps réel les derniers événements avec les autres membres, **il est indispensable de régulièrement consulter le forum** : <http://poker-la-rochelle.new-forum.net/>. Il sert aussi à **s'inscrire aux tournois**, démarche indispensable pour assurer l'organisation des rencontres de la LRP.

Pour finir, voici les coordonnées pour contacter la LRP :

Une information, un renseignement, contactez nous à l'adresse suivante :

liguerochelaisedepoker@yahoo.fr

Une information ou un renseignement sur nos tournois, contactez Ludovic Ourvouai par e-mail : ludovic.ourvouai@orange.fr

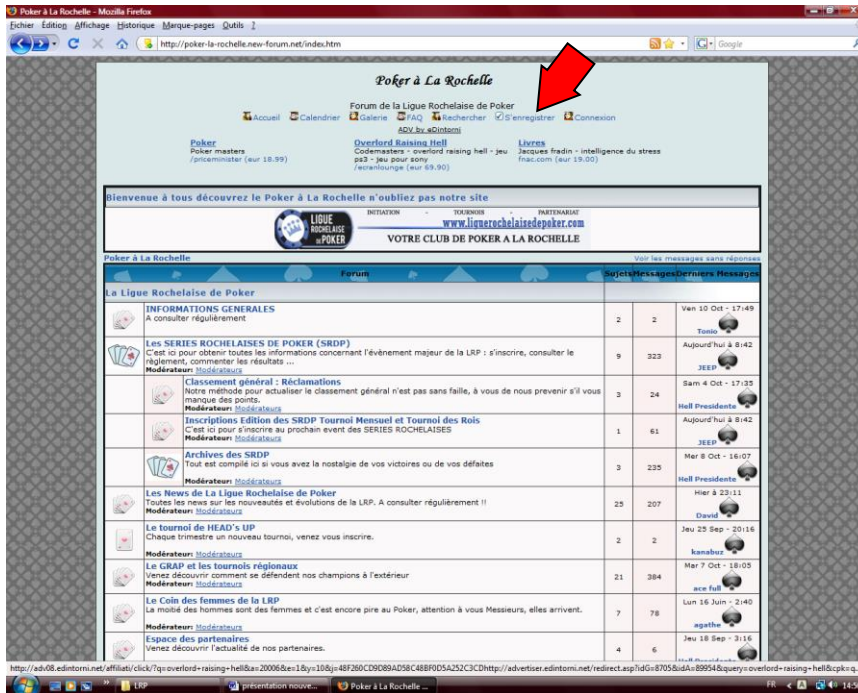
Un problème lié au site, contactez Arnaud Roy par courriel : arnaud.roy@hotmail.fr

Un problème lié au site, contactez Damien Branchet par courriel : snowflakessss@gmail.com



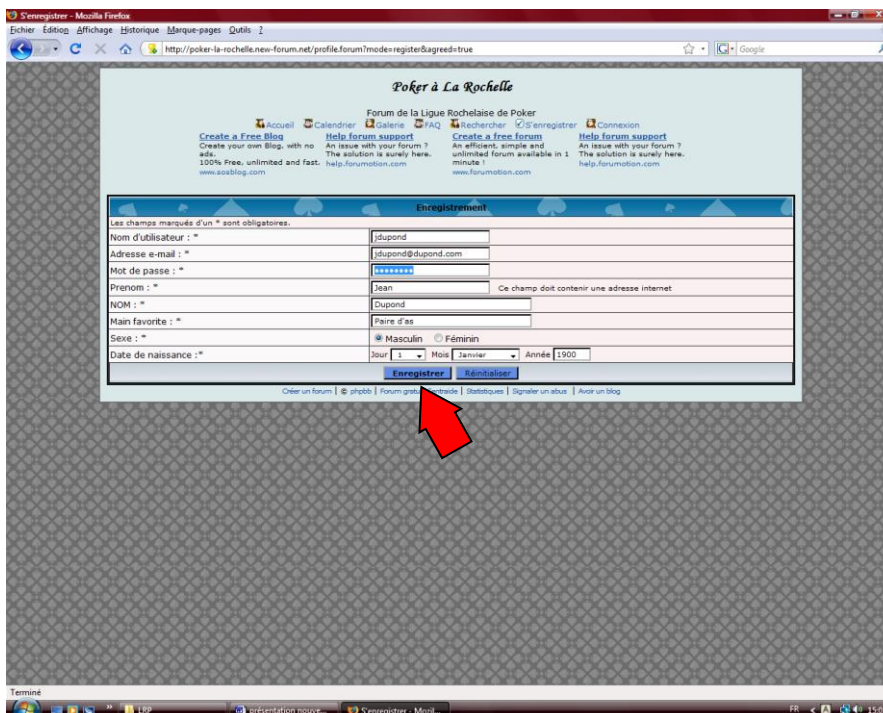
Pour s'inscrire sur le forum :

- 1- Tout d'abord il faut choisir un pseudo : le choix est complètement libre (si tu t'appelles Jean Dupond, cela peut être jdupond, jeannot, mr bad beat ou chuck norris, peu importe).
- 2- Va sur le site <http://poker-la-rochelle.new-forum.net/> et clique sur « s'enregistrer »



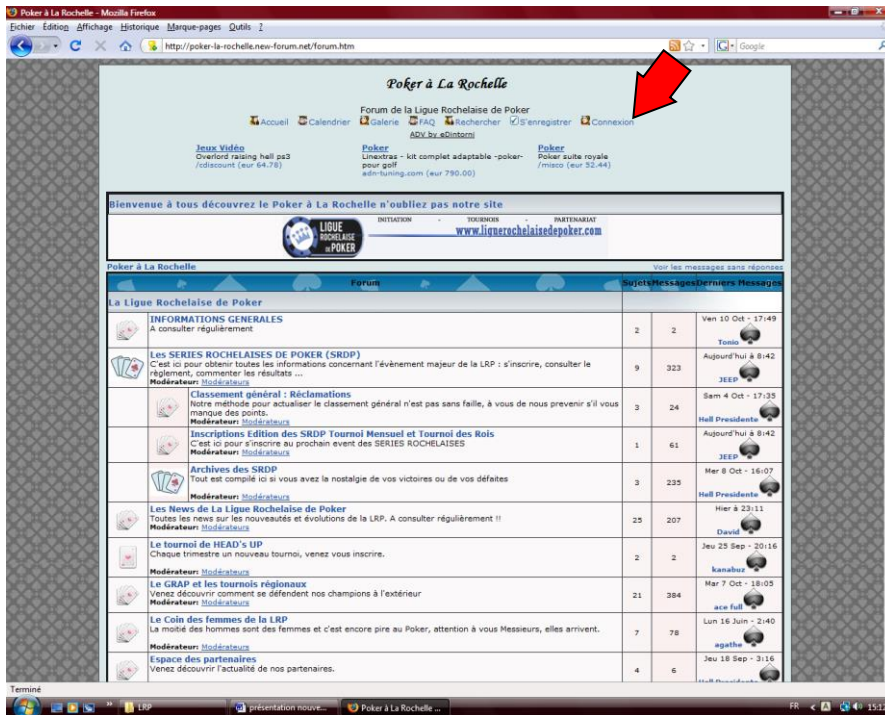
Clique sur « J'accepte le règlement » en bas de la page (tu dois auparavant lire le règlement...).

- 3- Indique le pseudo que tu as choisi dans la case « Nom d'utilisateur », puis ton adresse e-mail. Choisis ensuite un mot de passe, il te servira pour accéder au forum une fois l'enregistrement terminé. Il s'affiche sous forme de points, pas d'inquiétude, c'est normal. Tu indiques ensuite ton prénom et ton nom, ta main favorite, ton sexe et ta date de naissance. Il te reste à cliquer sur « S'enregistrer » et c'est fait ! L'ordinateur te demande de confirmer ton mot de passe, il suffit de le re-taper, et l'enregistrement est terminé. Ton inscription sera confirmée rapidement par le responsable du forum.

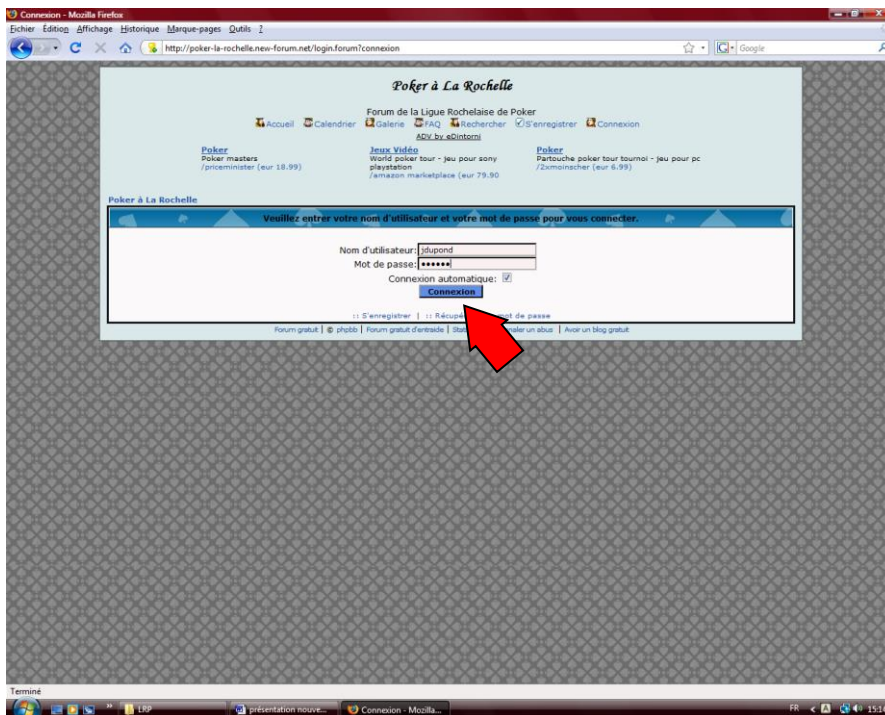


Pour Accéder au Forum :

Clique sur « connexion »



Indique ton nom d'utilisateur et ton mot de passe, et coche « connexion automatique », puis valide sur « Connexion »



Ca y est tu es identifié sur le forum, tu peux envoyer des messages, participer aux discussions, envoyer des messages à un membre (icône messagerie en haut de la page) ou personnaliser ton profil (icône profil...).